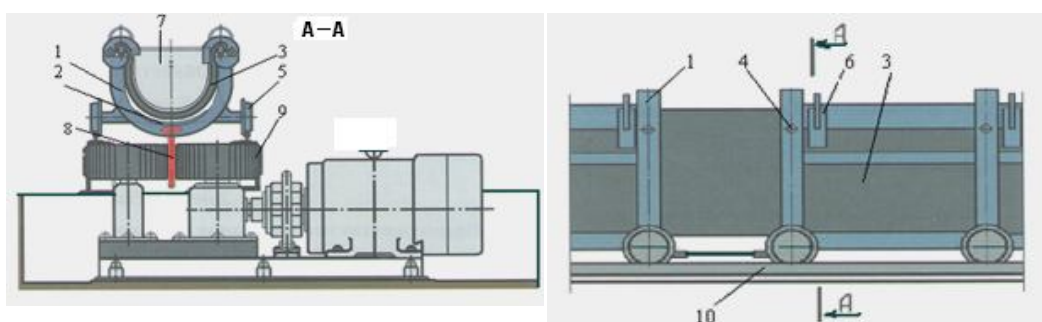


КОНВЕЙЕРНЫЙ ПОЕЗД

Патенты № 500140, № 594338

Описание

Конвейерный поезд – это подвижные тележки, объединенные грузонесущим полотном, движущиеся по направляющим приводными устройствами, установленными по трассе. Конвейерные поезда способны преодолевать значительные уклоны и участки кривых с малыми радиусами в горизонтальной и вертикальной плоскостях, транспортировать скальные материалы большой кусковатости, работать по циклу с минимальными интервалами, что позволяет обеспечить почти непрерывный поток поступающей из карьера горной массы. Процессы погрузки и разгрузки горной массы выполняются непрерывно.



1 – траверсы; 2 – дно; 3 – грузонесущее полотно; 4 – направляющие пальцы;
5 – колеса; 6 – заплечики; 7 – откидная перегородка;
8 – продольная ведомая шина; 9 – приводные шины; 10 – рельсы

Область применения

Предприятия горнодобывающей, металлургической, строительной отраслей промышленности

Основные технические данные

Ширина ленты, м	0,8-0,2
Скорость движения, м/с	
на трассе	10
на участках загрузки и погрузки	3
Угол наклона трассы, град	до 30
Производительность системы, м ³ /ч	до 4400
Размер материала, мм	до 400
Минимальный радиус изгиба трассы, м	8.

Достоинства

- Преимущества использования в условиях сильно пересеченной местности и на участках с большими уклонами
- Замкнутый цикл работы с непрерывными участками погрузки и разгрузки
- Большая производительность системы
- Минимальный радиус изгиба на поворотах
- Большая скорость движения поездов на трассе.